



10 años!!!

*La Red PROTEA Trigo cumple  
10 años generando  
información zonal*

# Informe Red PROTEA Trigo Campaña 2025

*Se presentan los resultados de la campaña 2025 pero contextualizado al resto de las campañas.*

*Van a encontrar un repaso de resultados de 10 años de evaluación comparando ciclos y rindes.*

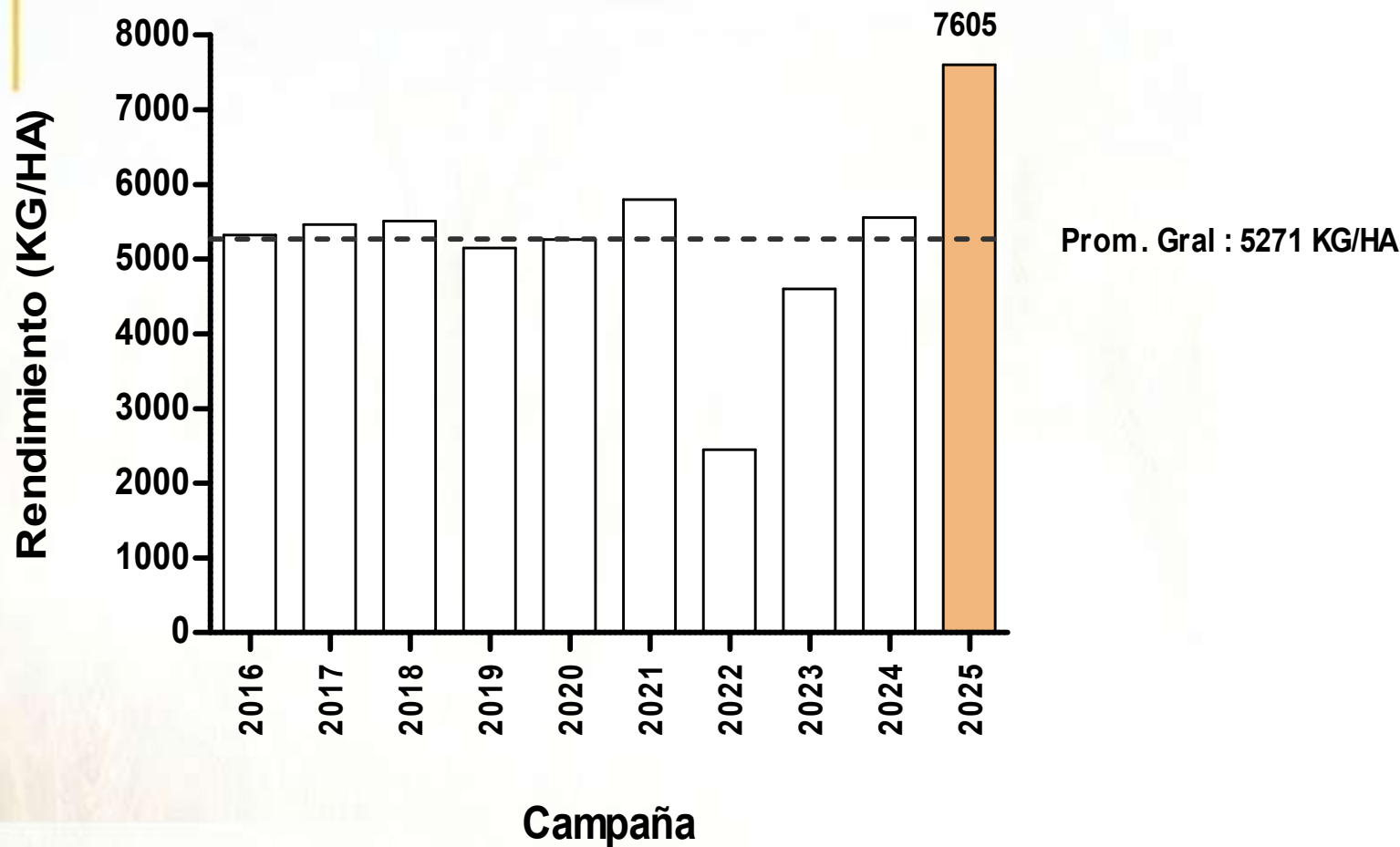
*Luego los resultados de variedades por ciclo destacando aquellas que tenemos muchos años de datos. Y por último nuestra sección de novedades en cuanto a tecnologías de insumos para el cultivo.*



## El dato

*Fue una campaña con rindes históricos. Desde que comenzamos con nuestra red de trigo la de mayor rinde con un promedio de 7605 KG/HA muy superior a la media general de 5271 KG/HA en diez campañas*

## Rindes por campañas





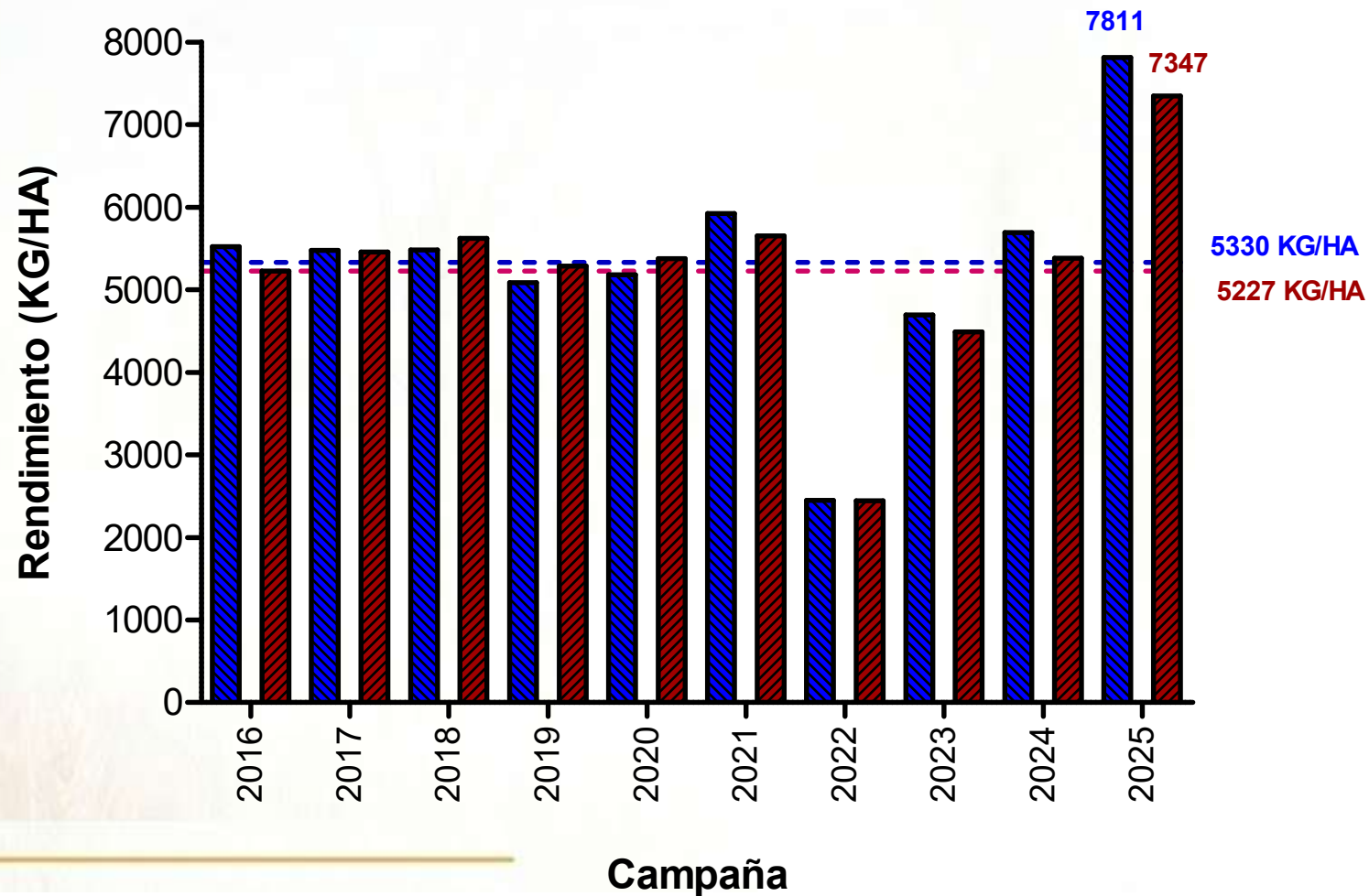
## ¿Ciclo cumplido?

Los ciclos intermedios largos se vienen destacando sobre los ciclos cortos en las últimas tres campañas. En esta última, la diferencia estuvo en 464 KG/HA. Sin embargo, en diez campañas la diferencia se reduce a 103 KG/HA pero siempre a favor de los ciclos intermedios largos.

## Rindes por ciclos

10 campañas

■ C. Interm- Largos ■ C. Cortos



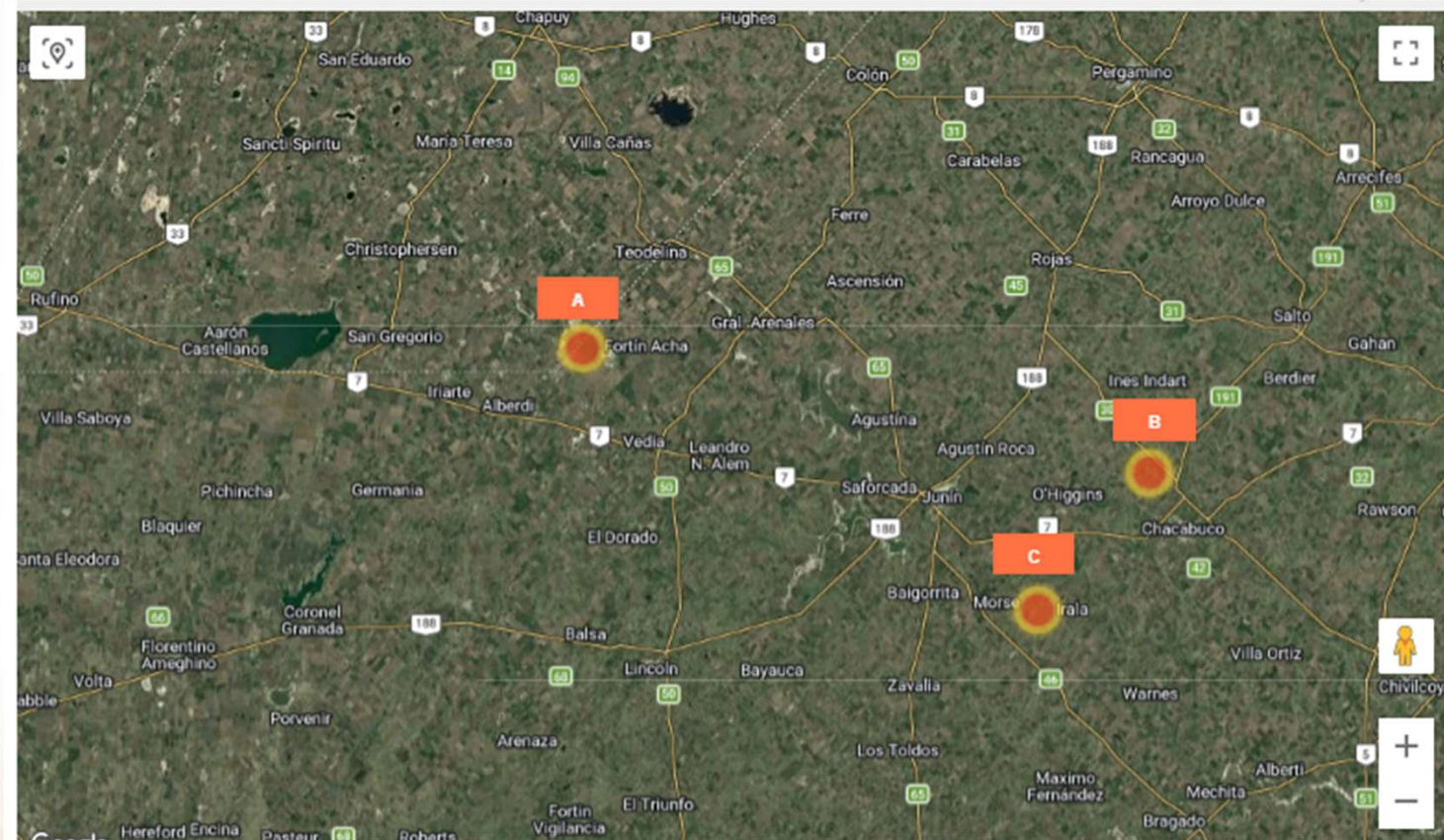
## Ubicación de los ensayos 2025

### Referencias:

A= Vedia. Est. Las Balas

B= Chacabuco. Campo experimental Ensayar

C= Junín. Est. Enrique



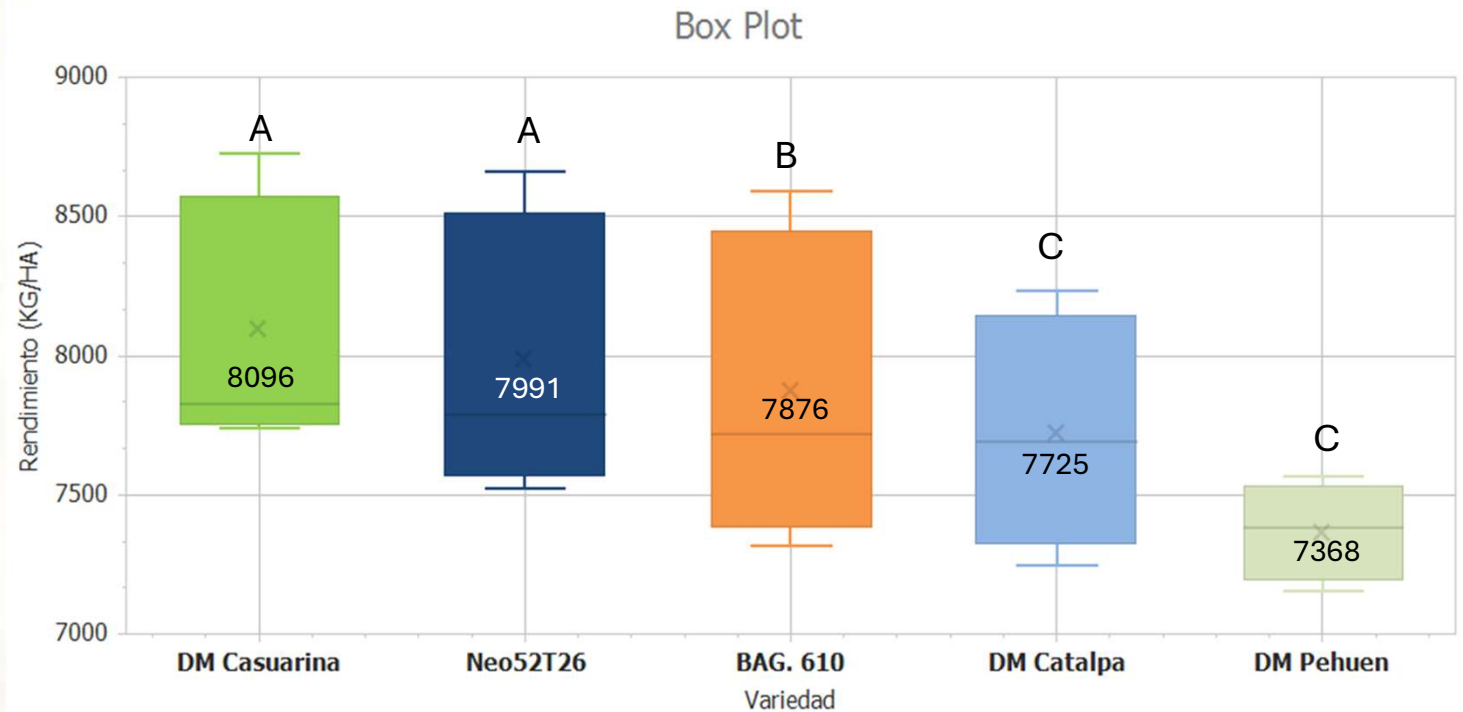


## Variedades IL

“Las destacadas de la campaña”

Se destacaron DM Casuarina con rinde de 8096 KG/HA (4% más que la media de estos ciclos que fue de 7811 KG/HA) y Neo52T26 con 7991 (2% por encima del promedio)

## Rindes Variedades Intermedios- Largos Campaña 2025 *(ver anexo)*



Medias con una letra común no son significativamente diferentes ( $p > 0,05$ ). Test DGC: 204 KG/HA



## Variedades IL

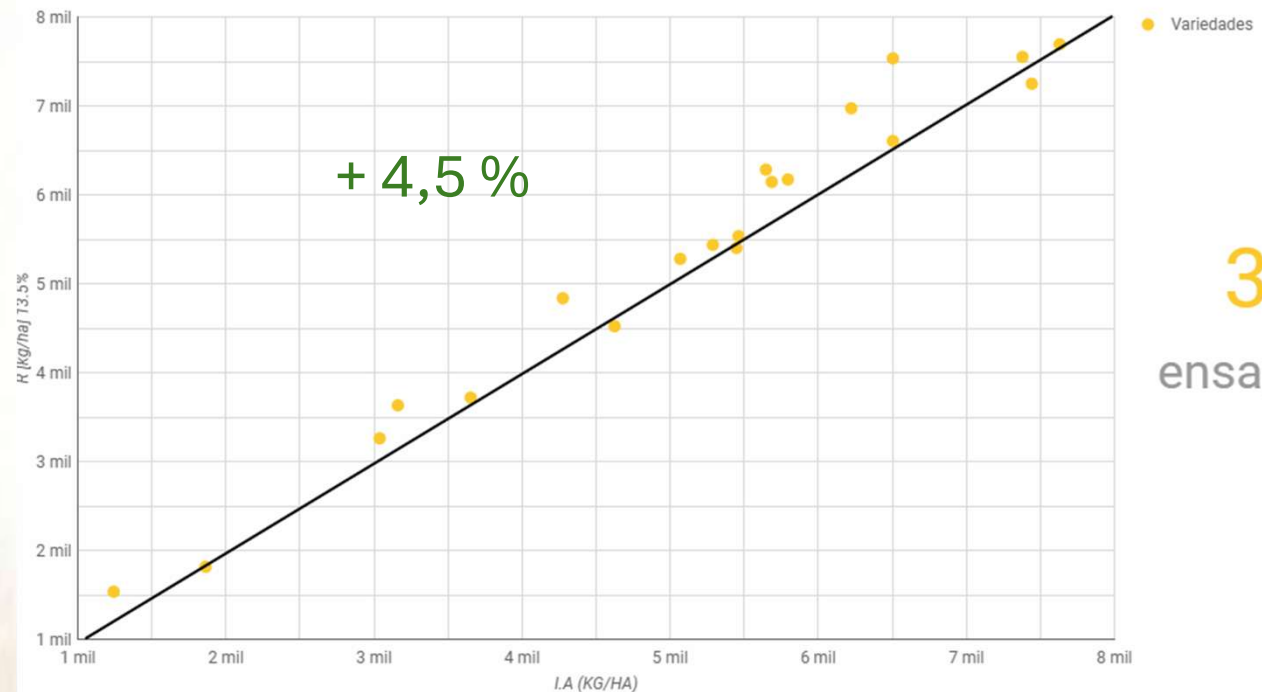
“Premio a la trayectoria”

*Merecido reconocimiento para DM Catalpa presente en la red en las últimas 5 campañas destacándose con 226 KG/HA sobre el promedio ambiental, es decir un 4,5% por encima y en todo el rango evaluado (desde 1000 a 8000 KG/HA)*

## Rindes DM Catalpa vs Ambiente *Ultimas 5 campañas*

5.020 Prom. Ambiente (KG/HA)

5.246 Prom. variedad seleccionada



31  
ensayos

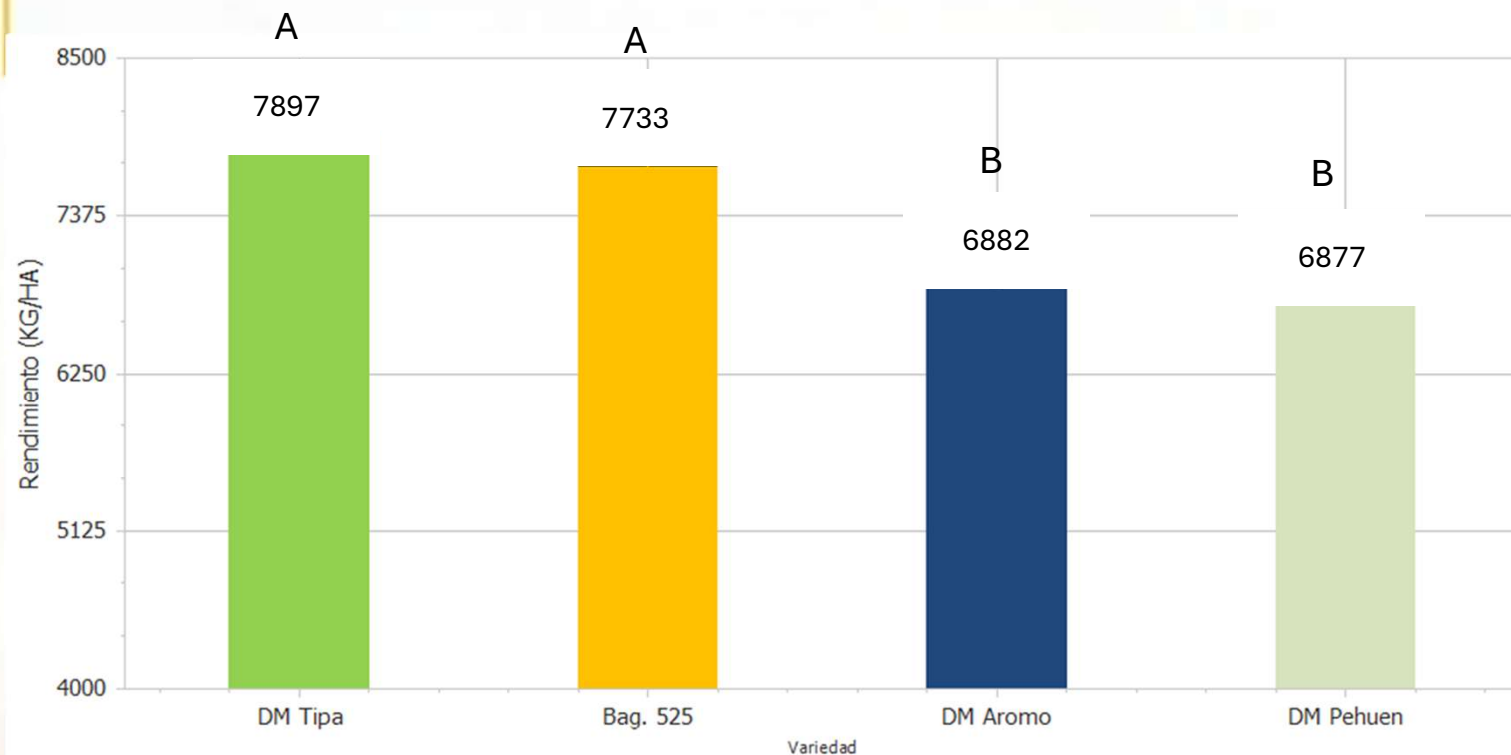


## Variedades CC

“Las destacadas de la campaña”

Se destacaron DM Tipa con rinde de 7897 KG/HA (7% más que la media de estos ciclos que fue de 7348 KG/HA) y Bag. 525 con 7733 (5% por encima del promedio)

## Rindes Variedades Ciclos Cortos Campaña 2025 *(ver anexo)*



Medias con una letra común no son significativamente diferentes ( $p > 0,05$ ). Test DGC: 204 KG/HA



## Variedades CC

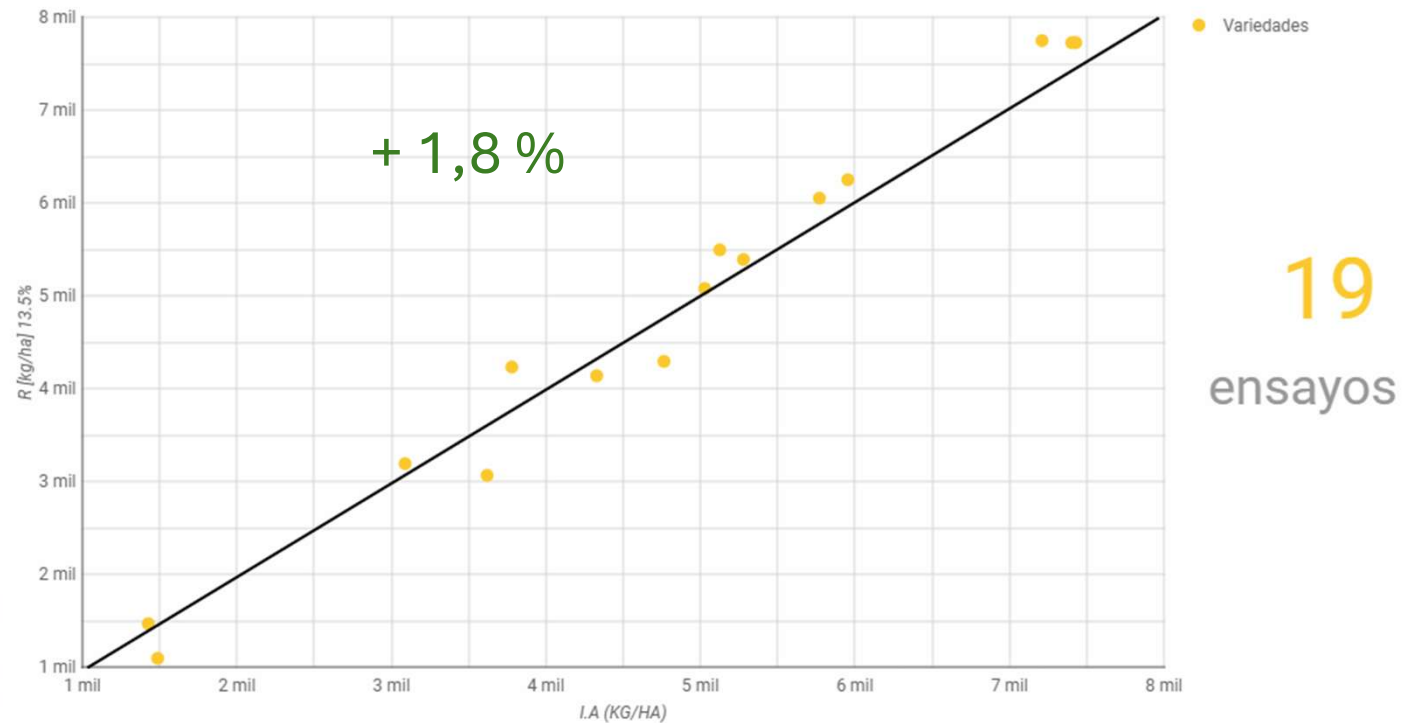
“Premio a la trayectoria”

Otro reconocimiento para Bag. 525 presente en la red en las últimas 4 campañas destacándose con 77 KG/HA sobre el promedio ambiental, es decir un 1,8 % por encima y en todo el rango evaluado (desde 1000 a 8000 KG/HA)

## Rindes Bag. 525 vs Ambiente *Ultimas 4 campañas*

4.288 Prom. Ambiente (KG/HA)

4.365 Prom. variedad seleccionada





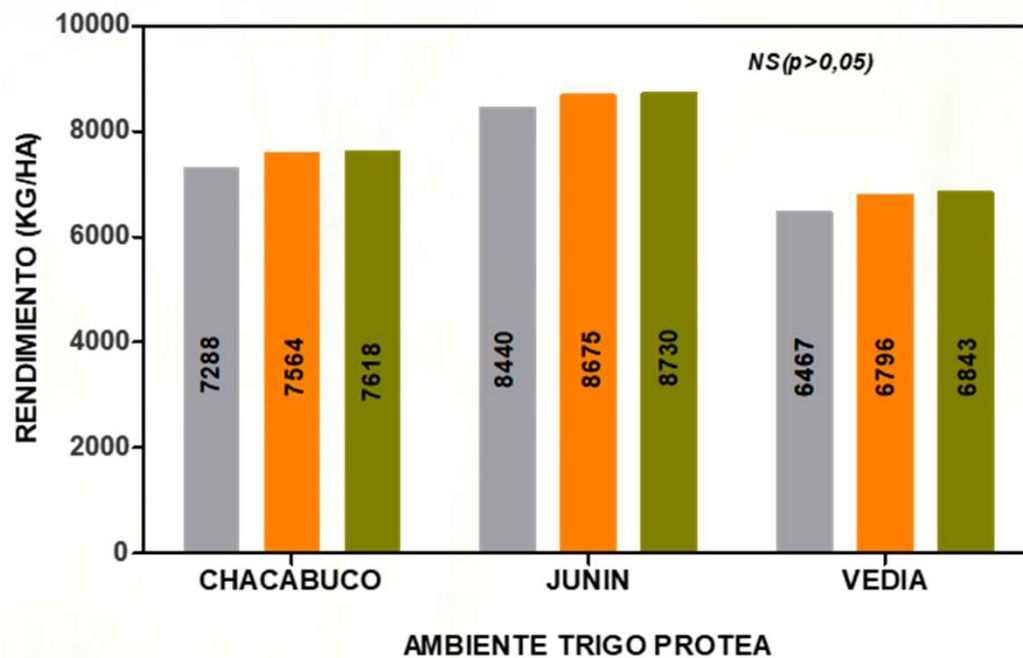
## Qué hay de nuevo?

Megafol®

*Probamos en todos los ambientes Megafol® un bioestimulante y antiestrés basadpo en extractos vegetales que se aplica a razón de 2 Ltrs/ha.*

## Resumen PROTEA Trigo 2025 Resultados Megafol® en dos momentos fenológicos

MEGAFOL SYNGENTA TRIGO 25



- T1 SIN MEGAFOL
- T2 MEGAFOL Z32
- T3 MEGAFOL Z39

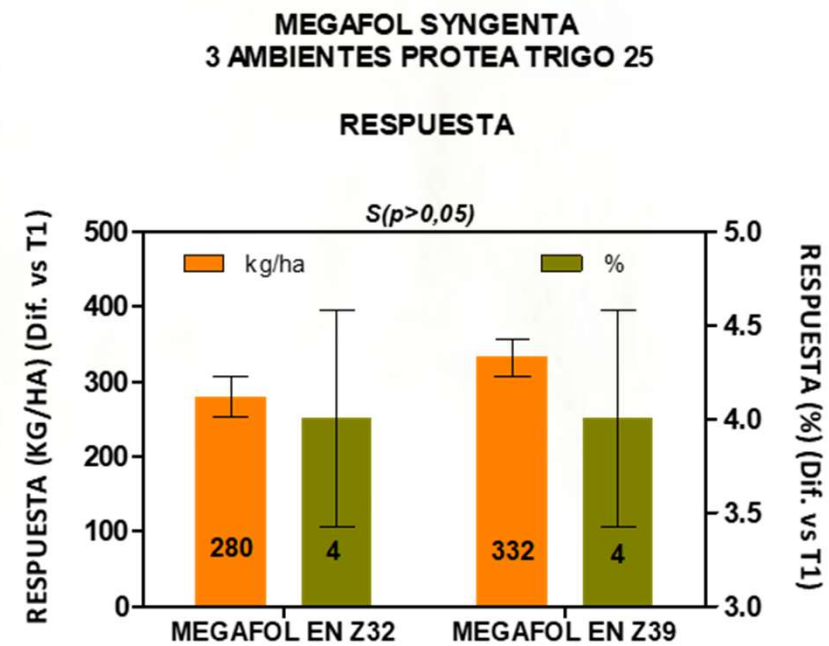


## Qué hay de nuevo?

Megafol®

*Si bien no fue una campaña representativa en lo que a estrés se refiere obtuvimos una diferencia de 4% de rinde a favor del tratamiento con Megafol® en ambos momentos tanto en Z32 como en Z39.*

## Resumen PROTEA Trigo 2025 Resultados Megafol® en dos momentos fenológicos





## Resumen PROTEA Trigo 2025 Ciclos Interm - Largos [\(volver\)](#)

### Anexo Ciclos Interm-Largos

*Se muestran resultados ensayo por ensayo con datos de la fecha de siembra y coeficiente de variación.*

Variedad	Junin	Chacabuco	Vedia	Promedio	IRR	Signif
DM Casuarina	8724	7827	7733	8036	104	A
Neo52T26	8659	7790	7523	7991	102	A
BAG 610	8593	7719	7316	7876	101	B
DM Caralpa	8234	7633	7249	7725	99	C
DM Pehuen	7566	7156	7383	7368	94	C
<b>Promedio</b>	<b>8355</b>	<b>7637</b>	<b>7442</b>	<b>7811</b>	<b>100</b>	
Fecha Siembra	19-6	17-6	18-6			
Coef. Var (%)	3,9	1,9	2,9			

Medias con una letra común no son significativamente diferentes ( $p > 0,05$ ). Test DGC: 204 KG/HA



## Resumen PROTEA Trigo 2025 Ciclos Cortos ([volver](#))

### Anexo Ciclos Cortos

*Se muestran resultados ensayo por ensayo con datos de la fecha de siembra y coeficiente de variación.*


Variedad	Chacabuco	Junin	Vedia	Promedio	IRR	Signif
DM Tipa	7875	8035	7784	7898	107	A
Bag. 525	7726	7726	7749	7733	105	A
DM Aromo	6841	7183	6624	6883	94	B
DM Pehuen	7171	6773	6689	6878	94	B
Promedio	7403	7429	7211	7348	100	
Fecha Siembra	2-7	7-7	3-7			
Coef. Var (%)	2,9	2,7	2,9			

Medias con una letra común no son significativamente diferentes ( $p > 0,05$ ). Test DGC: 250 KG/HA



# Informe Red PROTEA Trigo Campaña 2025

Datos contacto:

 *Instagram: redprotea*

*Mail: [protea@ensayaragro.com](mailto:protea@ensayaragro.com)*

*Cel: 2364651815*

¡Muchas gracias!