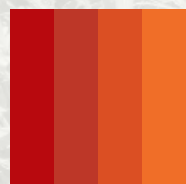


Seguí  
nuestras  
redes



**PROTEA**<sup>™</sup>  
**MAIZ**



## **Informe Final**

Fechas tempranas de Alta Productividad,  
fechas tempranas de Mediana Productividad,  
Tardío.

**Bragado / Vedia / Chacabuco / Rojas / Salto / Junín**

# Híbridos por ambientes

## Set híbridos en Protea



ensayaragro.com.ar



DK 72-20 PRO4  
DK 72-08 TRE  
DK 72-72 TRE

LT 720 VT3P  
LT 721 VT3P

NEXT 22.6PWU  
BRV 8421PWU  
BRV 8380PWU

NS 7621 VIP3  
NS 7921 VIP3CL

DM 2712 VT3P

NK 855 VIP3  
NK 855 VIP3  
NK 870 VIP3



ST 9741-20 VIP3

Fan Seed 6525  
Fan Seed 6124 MGRR2

BORAX PWU  
ACRUX PWUE

DUO 225 PWU

I 799 VT3P

SPS 2743 VIP3

P0622 VYHR  
P2021 PWUE

Todos los **ensayos** tienen  
**nutrición aportada** por



Híbridos por Ambientes





# Fecha Temprana

## Bragado

# Fecha Temprana Bragado



ensayaragro.com.ar

Hib x Densidad	Medias	Signif	IRR
NS 7921 VIP3CL-7,5(pl/m2)	8788	A	117
NK 870 VIP3-7(pl/m2)	8737	A	117
DK72-72 TRE-7,1(pl/m2)	8391	A	112
BORAX PWU-7,6(pl/m2)	8181	A	109
NK 855 VIP3-7(pl/m2)	8113	A	108
LT721 PRO4-7,3(pl/m2)	7977	A	106
NEXT22.6PWU-7(pl/m2)	7958	A	106
LT720 VT3P-6,5(pl/m2)	7908	A	105
DK72-08 TRE-7(pl/m2)	7886	A	105
P2021 PWUE-7,5(pl/m2)	7818	A	104
DK72-20 TRE-8(pl/m2)	7538	B	101
DK74-47 VT3P-7(pl/m2)	7300	B	97
DM 2712 VT3P-7,8(pl/m2)	7281	B	97
ACRUX PWUE-8,3(pl/m2)	7044	B	94
DUO 225 PWU-7,2(pl/m2)	7038	B	94
Fan Seed 6525 MGRR2-6,5(pl/m2)	6946	B	93
I 799 VT3P -7,8(pl/m2)	6814	B	91
NS 7621 VIP3-8(pl/m2)	6437	C	86
SPS 2743 VIP3-6,5(pl/m2)	6037	C	81
Fan Seed 6124 MGRR2-6,5(pl/m2)	5758	C	77
<b>Promedio ambiente</b>	<b>7497</b>		<b>100</b>

## Campaña 22-23

### Fecha de Siembra 03/10/22

Variable	N	R <sup>2</sup>	R <sup>2</sup> Aj	CV
R [kg/ha] 14,5%	80	0,8	0,72	6,9

### Cuadro de Análisis de la Varianza (SC tipo III)

F.V.	F	p-valor
Modelo	10,41	<0,0001
<b>Hib x Densidad</b>	<b>10,46</b>	<b>&lt;0,0001</b>
Bloque	10,05	<0,0001

Medias con una letra común no son significativamente diferentes ( $p > 0,05$ )

Test: DGC Alfa=0,05 PCALT=793 KG/HA



Todos los ensayos tienen  
nutrición aportada por



Maíz Bragado



**Tardío**

Vedia AP

Chacabuco

Rojas

Vedia MP

Salto

Chacabuco 2

Junín

## Tardío Vedia AP



ensayaragro.com.ar

Hib x Densidad	Medias	Signif	IRR
DK72-72 TRE-6,3(pl/m2)	9583	A	109
BRV8380PWU-7,2(pl/m2)	9379	A	107
NEXT22.6PWU-6,5(pl/m2)	9334	A	107
DK72-08 TRE-6(pl/m2)	9284	A	106
DK72-20 PRO4-6,8(pl/m2)	9249	A	106
BRV8421PWU-7(pl/m2)	9223	A	105
DM2712 VT3P-6,5(pl/m2)	9126	A	104
NS 7921 VIP3CL-6,5(pl/m2)	9107	A	104
NS 7621 VIP3-6,5(pl/m2)	9048	A	103
LT721 VT3P -6,5(pl/m2)	8898	A	102
P0622 VYHR-6,7(pl/m2)	8820	A	101
Fan Seed 6124 MGRR2-6,8(pl/m2)	8789	A	100
Fan Seed 6525-6,8(pl/m2)	8789	A	100
I 799 VT3P -6,8(pl/m2)	8714	A	100
BORAX PWU-6,5(pl/m2)	8695	A	99
P2021 PWUE-7,2(pl/m2)	8586	A	98
ACRUX PWUE-7(pl/m2)	8448	A	96
ST 9741-20 VIP3-6(pl/m2)	8394	A	96
NK 870 VIP3-6,5(pl/m2)	8244	A	94
SPS 2743 VIP3-5,5(pl/m2)	8113	A	93
LT 720 VT3P -6(pl/m2)	7880	B	90
NK 855 VIP3-6,5(pl/m2)	7850	B	90
DUO 225 PWU-6,5(pl/m2)	7830	B	89
<b>Promedio ambiente</b>	<b>8756</b>		<b>100</b>

## Campaña 22-23

### Fecha de Siembra 13/12/22

Variable	N	R <sup>2</sup>	R <sup>2</sup> Aj	CV	
R [kg/ha]	14,5%	92	0,59	0,43	6,0

### Cuadro de Análisis de la Varianza (SC tipo III)

F.V.	F	p-valor
Modelo	3,79	<0,0001
<b>Hib x Densidad</b>	<b>3,9</b>	<b>&lt;0,0001</b>
Bloque	2,97	0,0383

### Planteo Testigo de la RED

Medias con una letra común no son significativamente diferentes ( $p > 0,05$ )

Test: DGC Alfa=0,05 PCALT=809 KG/HA

# Tardío Chacabuco



ensayaragro.com.ar

Hib x Densidad	Medias	Signif	IRR
BRV8421PWU-7(pl/m2)	8185	A	113
P0622 VYHR-6,7(pl/m2)	8164	A	112
BORAX PWU-6,5(pl/m2)	8123	A	112
I 799 VT3P -6,8(pl/m2)	8121	A	112
DK72-20 PRO4-6,8(pl/m2)	8028	A	110
DM2712 VT3P-6,5(pl/m2)	8020	A	110
P2021 PWUE-7,2(pl/m2)	7803	A	107
LT 720 VT3P -6(pl/m2)	7645	A	105
DUO 225 PWU-6,5(pl/m2)	7501	A	103
DK72-08 TRE-6(pl/m2)	7464	A	103
NS 7621 VIP3-6,5(pl/m2)	7430	A	102
Fan Seed 6525-6,8(pl/m2)	7305	A	100
DK72-72 TRE-6,3(pl/m2)	7303	A	100
ACRUX PWUE-7(pl/m2)	7166	A	99
LT721 VT3P -6,5(pl/m2)	7154	A	98
NK 870 VIP3-6,5(pl/m2)	6842	A	94
BRV8380PWU-7,2(pl/m2)	6840	A	94
NS 7921 VIP3CL-6,5(pl/m2)	6810	A	94
NK 855 VIP3-6,5(pl/m2)	6767	A	93
NEXT22.6PWU-6,5(pl/m2)	6588	A	91
Fan Seed 6124 MGRR2-6,8(pl/m2)	6152	B	85
ST 9741-20 VIP3-6(pl/m2)	6132	B	84
SPS 2743 VIP3-5,5(pl/m2)	5673	B	78
<b>Promedio ambiente</b>	<b>7270</b>		<b>100</b>

## Campaña 22-23

### Fecha de Siembra 07/12/22

Variable	N	R <sup>2</sup>	R <sup>2</sup> Aj	CV	
R [kg/ha]	14,5%	92	0,64	0,5	8,6

### Cuadro de Análisis de la Varianza (SC tipo III)

F.V.	F	p-valor
Modelo	4,63	<0,0001
<b>Hib x Densidad</b>	<b>5,23</b>	<b>&lt;0,0001</b>
Bloque	0,28	0,8405

### Planteo Testigo de la RED

Medias con una letra común no son significativamente diferentes ( $p > 0,05$ )

Test: DGC Alfa=0,05 PCALT= 963 KG/HA



Todos los ensayos tienen nutrición aportada por



Maíz Chacabuco

# Tardío Rojas



ensayaragro.com.ar

Hib x Densidad	Medias	Signif	IRR
SPS 2743 VIP3-5,5(pl/m2)	7894	A	114
ST 9741-20 VIP3-6(pl/m2)	7738	A	111
I 799 VT3P -6,8(pl/m2)	7698	A	111
NEXT22.6PWU-6,5(pl/m2)	7613	A	110
DK72-72 TRE-6,3(pl/m2)	7531	A	108
NS 7621 VIP3-6,5(pl/m2)	7294	B	105
DM2712 VT3P-6,5(pl/m2)	7213	B	104
NK 855 VIP3-6,5(pl/m2)	7156	B	103
DK72-08 TRE-6(pl/m2)	7092	B	102
DK72-20 PRO4-6,8(pl/m2)	7034	B	101
NS 7921 VIP3CL-6,5(pl/m2)	6924	B	100
DUO 225 PWU-6,5(pl/m2)	6836	B	98
Fan Seed 6525-6,8(pl/m2)	6828	B	98
BRV8421PWU-7(pl/m2)	6812	B	98
P2021 PWUE-7,2(pl/m2)	6776	B	97
ACRUX PWUE-7(pl/m2)	6759	B	97
BRV8380PWU-7,2(pl/m2)	6598	B	95
P0622 VYHR-6,7(pl/m2)	6433	B	93
BORAX PWU-6,5(pl/m2)	6408	B	92
LT 720 VT3P -6(pl/m2)	6404	B	92
Fan Seed 6124 MGRRR2-6,8(pl/m2)	6378	B	92
LT721 VT3P -6,5(pl/m2)	6362	B	92
NK 870 VIP3-6,5(pl/m2)	6097	B	88
<b>Promedio ambiente</b>	<b>6951</b>		<b>100</b>

## Campaña 22-23

### Fecha de Siembra 23/11/22

Variable	N	R <sup>2</sup>	R <sup>2</sup> Aj	CV	
R [kg/ha]	14,5%	92	0,52	0,34	8,2

### Cuadro de Análisis de la Varianza (SC tipo III)

F.V.	F	p-valor
Modelo	2,85	0,0004
<b>Hib x Densidad</b>	<b>3,17</b>	<b>0,0002</b>
Bloque	0,51	0,6741

### Planteo Testigo de la RED

Medias con una letra común no son significativamente diferentes ( $p > 0,05$ )

Test: DGC Alfa=0,05 PCALT=875 KG/HA



Todos los ensayos tienen nutrición aportada por



Maíz Rojas



## Tardío Vedia MP



ensayaragro.com.ar

Hib x Densidad	Medias	Signif	IRR
NK 870 VIP3-6,5(pl/m2)	7270	A	108
NEXT22.6PWU-6,5(pl/m2)	7162	A	107
Fan Seed 6525-6,8(pl/m2)	7046	A	105
DK72-20 PRO4-6,8(pl/m2)	6980	A	104
BORAX PWU-6,5(pl/m2)	6927	A	103
DUO 225 PWU-6,5(pl/m2)	6923	A	103
DK72-72 TRE-6,3(pl/m2)	6912	A	103
BRV8380PWU-7,2(pl/m2)	6893	A	102
P0622 VYHR-6,7(pl/m2)	6881	A	102
NK 855 VIP3-6,5(pl/m2)	6842	A	102
NS 7621 VIP3-6,5(pl/m2)	6802	A	101
BRV8421PWU-7(pl/m2)	6740	A	100
ST 9741-20 VIP3-6(pl/m2)	6690	A	99
NS 7921 VIP3CL-6,5(pl/m2)	6675	A	99
SPS 2743 VIP3-5,5(pl/m2)	6622	A	98
DK72-08 TRE-6(pl/m2)	6600	A	98
LT 720 VT3P -6(pl/m2)	6575	A	98
P2021 PWUE-7,2(pl/m2)	6543	A	97
ACRUX PWUE-7(pl/m2)	6535	A	97
LT721 VT3P -6,5(pl/m2)	6462	A	96
I 799 VT3P -6,8(pl/m2)	6459	A	96
DM2712 VT3P-6,5(pl/m2)	6287	A	93
Fan Seed 6124 MGRRR2-6,8(pl/m2)	5845	B	87
<b>Promedio ambiente</b>	<b>6725</b>		<b>100</b>

## Campaña 22-23

**Fecha de Siembra 13/12/22**

Variable	N	R <sup>2</sup>	R <sup>2</sup> Aj	CV	
R [kg/ha]	14,5%	92	0,44	0,23	6,6

### Cuadro de Análisis de la Varianza (SC tipo III)

F.V.	F	p-valor
Modelo	2,1	0,0087
<b>Hib x Densidad</b>	<b>1,94</b>	<b>0,0209</b>
Bloque	3,32	0,0251

### Planteo Testigo de la RED

Medias con una letra común no son significativamente diferentes ( $p > 0,05$ )  
 Test: DGC Alfa=0,05 PCALT= 681 KG/HA



Todos los ensayos tienen  
 nutrición aportada por



Maíz Vedia



# Tardío Salto



ensayaragro.com.ar

Hib x Densidad	Medias	Signif	IRR
ST 9741-20 VIP3-6(pl/m2)	7091	A	105
SPS 2743 VIP3-5,5(pl/m2)	7010	A	104
BRV8421PWU-7(pl/m2)	6807	A	101
NEXT22.6PWU-6,5(pl/m2)	6767	A	101
DK72-08 TRE-6(pl/m2)	6492	B	97
Fan Seed 6525-6,8(pl/m2)	6196	B	92
DUO 225 PWU-6,5(pl/m2)	6193	B	92
DK72-72 TRE-6,3(pl/m2)	6186	B	92
NS 7621 VIP3-6,5(pl/m2)	6173	B	92
NK 870 VIP3-6,5(pl/m2)	5955	B	89
DK72-20 PRO4-6,8(pl/m2)	5912	B	88
DM2712 VT3P-6,5(pl/m2)	5828	B	87
LT 720 VT3P -6(pl/m2)	5790	B	86
NS 7921 VIP3CL-6,5(pl/m2)	5688	B	85
BORAX PWU-6,5(pl/m2)	5668	B	84
NK 855 VIP3-6,5(pl/m2)	5468	B	81
P0622 VYHR-6,7(pl/m2)	5452	B	81
Fan Seed 6124 MGRR2-6,8(pl/m2)	5229	C	78
I 799 VT3P -6,8(pl/m2)	5075	C	75
BRV8380PWU-7,2(pl/m2)	5052	C	75
ACRUX PWUE-7(pl/m2)	5047	C	75
LT721 VT3P -6,5(pl/m2)	4800	C	71
P2021 PWUE-7,2(pl/m2)	4713	C	70
<b>Promedio ambiente</b>	<b>5852</b>		<b>100</b>

## Campaña 22-23

### Fecha de Siembra 24/11/22

Variable	N	R <sup>2</sup>	R <sup>2</sup> Aj	CV	
R [kg/ha]	14,5%	92	0,71	0,6	8,9

### Cuadro de Análisis de la Varianza (SC tipo III)

F.V.	F	p-valor
Modelo	6,37	<0,0001
<b>Hib x Densidad</b>	<b>7,15</b>	<b>&lt;0,0001</b>
Bloque	0,68	0,5663

### Planteo Testigo de la RED

Medias con una letra común no son significativamente diferentes ( $p > 0,05$ )

Test: DGC Alfa=0,05 PCALT= 800 KG/HA



Todos los ensayos tienen nutrición aportada por 

Maíz Salto



## Tardío Chacabuco 2



ensayaragro.com.ar

Hib x Densidad	Medias	Signif	IRR
LT 720 VT3P -6(pl/m2)	6845	A	102
DK72-20 PRO4-6,8(pl/m2)	6607	A	98
I 799 VT3P -6,8(pl/m2)	6412	A	95
DM2712 VT3P-6,5(pl/m2)	6162	A	92
P0622 VYHR-6,7(pl/m2)	5845	B	87
BRV8380PWU-7,2(pl/m2)	5812	B	86
DK72-08 TRE-6(pl/m2)	5789	B	86
NS 7621 VIP3-6,5(pl/m2)	5709	B	85
NK 855 VIP3-6,5(pl/m2)	5655	B	84
Fan Seed 6525-6,8(pl/m2)	5633	B	84
P2021 PWUE-7,2(pl/m2)	5629	B	84
SPS 2743 VIP3-5,5(pl/m2)	5622	B	84
ST 9741-20 VIP3-6(pl/m2)	5601	B	83
ACRUX PWUE-7(pl/m2)	5489	B	82
DUO 225 PWU-6,5(pl/m2)	5458	B	81
BORAX PWU-6,5(pl/m2)	5385	B	80
BRV8421PWU-7(pl/m2)	5340	B	79
Fan Seed 6124 MGRR2-6,8(pl/m2)	5340	B	79
NS 7921 VIP3CL-6,5(pl/m2)	5288	B	79
NEXT22.6PWU-6,5(pl/m2)	5228	B	78
DK72-72 TRE-6,3(pl/m2)	5213	B	78
NK 870 VIP3-6,5(pl/m2)	5112	B	76
LT721 VT3P -6,5(pl/m2)	4793	B	71
<b>Promedio ambiente</b>	<b>5651</b>		<b>100</b>

## Campaña 22-23

### Fecha de Siembra 24/11/22

Variable	N	R <sup>2</sup>	R <sup>2</sup> Aj	CV	
R [kg/ha]	14,5%	92	0,58	0,42	9,2

### Cuadro de Análisis de la Varianza (SC tipo III)

F.V.	F	p-valor
Modelo	3,63	<0,0001
<b>Hib x Densidad</b>	<b>3,45</b>	<b>0,0001</b>
Bloque	4,96	0,0036

### Planteo Testigo de la RED

Medias con una letra común no son significativamente diferentes ( $p > 0,05$ )  
 Test: DGC Alfa=0,05 PCALT= 802 KG/HA



Todos los ensayos tienen  
 nutrición aportada por  


Maíz Chacabuco 2



# Tardío Junín



ensayaragro.com.ar

Hib x Densidad	Medias	Signif	IRR
I 799 VT3P -6,8(pl/m2)	6393	A	95
DM2712 VT3P-6,5(pl/m2)	6027	A	90
DK72-08 TRE-6(pl/m2)	6012	A	89
BRV8380PWU-7,2(pl/m2)	6009	A	89
NK 855 VIP3-6,5(pl/m2)	5926	A	88
SPS 2743 VIPTERA 3-5,5(pl/..	5913	A	88
NS 7921 VIP3CL-6,5(pl/m2)	5865	A	87
NS 7621 VIP3-6,5(pl/m2)	5777	A	86
DK72-72 TRE-6,3(pl/m2)	5773	A	86
DK72-20 PRO4-6,8(pl/m2)	5478	B	81
Fan Seed 6124 MGRR2-6,8(pl..	5359	B	80
LT 720 VT3P -6(pl/m2)	5194	B	77
NEXT22.6PWU-6,5(pl/m2)	5046	B	75
P2021 PWUE-7,2(pl/m2)	4836	B	72
NK 870 VIPTERA3-6,5(pl/m2)..	4662	B	69
BRV8421PWU-7(pl/m2)	4650	B	69
P0622 VYHR-6,7(pl/m2)	4545	B	68
ACRUX PWUE-7(pl/m2)	4517	B	67
LT721 VT3P -6,5(pl/m2)	4430	B	66
ST 9741-20 VIP3-6(pl/m2)	4028	C	60
BORAX PWU-6,5(pl/m2)	3675	C	55
Fan Seed 6525-6,8(pl/m2)	3623	C	54
DUO 225 PWU-6,5(pl/m2)	3289	C	49
<b>Promedio ambiente</b>	<b>5088</b>		<b>100</b>

## Campaña 22-23

### Fecha de Siembra 06/12/22

Variable	N	R <sup>2</sup>	R <sup>2</sup> Aj	CV	
R [kg/ha]	14,5%	92	0,85	0,79	8,7

### Cuadro de Análisis de la Varianza (SC tipo III)

F.V.	F	p-valor
Modelo	14,62	<0,0001
<b>Hib x Densidad</b>	<b>16,33</b>	<b>&lt;0,0001</b>
Bloque	2,08	0,1113

### Planteo Testigo de la RED

Medias con una letra común no son significativamente diferentes ( $p > 0,05$ )  
 Test: DGC Alfa=0,05 PCALT=680KG/HA



Todos los ensayos tienen nutrición aportada por 

Maíz Junín



# Resumen Tardío

# Protea Maíz Tardío 2022/2023

## Todos los ambientes



ensayaragro.com.ar

Híbridos por densidad	Vedia AP	Chacabuco	Rojas	Vedia MP	Salto	Chacabuco 2	Junín	Media Híb. por den.	IRR	Sig.
DK72-20 PRO4 - 6,8 (pl/m2)	9249	8028	7034	6980	5912	6607	5478	<b>7041</b>	<b>106</b>	A
I 799 VT3P - 6,8 (pl/m2)	8714	8121	7698	6459	5075	6412	6393	<b>6981</b>	<b>106</b>	A
DK72-08 TRE - 6 (pl/m2)	9284	7464	7092	6600	6492	5789	6012	<b>6962</b>	<b>105</b>	A
DM2712 VT3P - 6,5 (pl/m2)	9126	8020	7213	6287	5828	6162	6027	<b>6952</b>	<b>105</b>	A
DK72-72 TRE - 6,3 (pl/m2)	9583	7303	7531	6912	6186	5213	5773	<b>6929</b>	<b>105</b>	A
NS 7621 VIP3 - 6,5 (pl/m2)	9048	7430	7294	6802	6173	5709	5777	<b>6890</b>	<b>104</b>	A
BRV8421PWU - 7 (pl/m2)	9223	8185	6812	6740	6807	5340	4650	<b>6822</b>	<b>103</b>	A
NEXT22.6PWU - 6,5 (pl/m2)	9334	6588	7613	7162	6767	5228	5046	<b>6820</b>	<b>103</b>	A
SPS 2743 VIP3 - 5,5 (pl/m2)	8113	5673	7894	6622	7010	5622	5913	<b>6692</b>	<b>101</b>	B
BRV8380PWU - 7,2 (pl/m2)	9379	6840	6598	6893	5052	5812	6009	<b>6655</b>	<b>101</b>	B
NS 7921 VIP3CL - 6,5 (pl/m2)	9107	6810	6924	6675	5688	5288	5865	<b>6622</b>	<b>100</b>	B
LT 720 VT3P - 6 (pl/m2)	7880	7645	6404	6575	5790	6845	5194	<b>6619</b>	<b>100</b>	B
P0622 VYHR - 6,7 (pl/m2)	8820	8164	6433	6881	5452	5845	4545	<b>6591</b>	<b>100</b>	B
ST 9741-20 VIP3 - 6 (pl/m2)	8394	6132	7738	6690	7091	5601	4028	<b>6525</b>	<b>99</b>	B
NK 855 VIP3 - 6,5 (pl/m2)	7850	6767	7156	6842	5468	5655	5926	<b>6523</b>	<b>99</b>	B
Fan Seed 6525 - 6,8 (pl/m2)	8789	7305	6828	7046	6196	5633	3623	<b>6489</b>	<b>98</b>	B
P2021 PWUE - 7,2 (pl/m2)	8586	7803	6776	6543	4713	5629	4836	<b>6412</b>	<b>97</b>	B
BORAX PWU - 6,5 (pl/m2)	8695	8123	6408	6927	5668	5385	3675	<b>6411</b>	<b>97</b>	B
NK 870 VIP3 - 6,5 (pl/m2)	8244	6842	6097	7270	5955	5112	4662	<b>6312</b>	<b>95</b>	C
DUO 225 PWU - 6,5 (pl/m2)	7830	7501	6836	6923	6193	5458	3289	<b>6290</b>	<b>95</b>	C
ACRUX PWUE - 7(pl/m2)	8448	7166	6759	6535	5047	5489	4517	<b>6280</b>	<b>95</b>	C
Fan Seed 6124 MRRR2-6,8(pl..	8789	6152	6378	5845	5229	5340	5359	<b>6156</b>	<b>93</b>	C
LT721 VT3P - 6,5 (pl/m²)	8898	7154	6362	6462	4800	4793	4430	<b>6128</b>	<b>93</b>	C
<b>Promedio ambiente</b>	<b>8756</b>	<b>7270</b>	<b>6951</b>	<b>6725</b>	<b>5852</b>	<b>5651</b>	<b>5088</b>	<b>6613</b>	<b>100</b>	
<b>Fecha de Siembra</b>	<b>13/12</b>	<b>7/12</b>	<b>23/11</b>	<b>13/12</b>	<b>24/11</b>	<b>24/11</b>	<b>6/12</b>			
<b>Coef. Variación (%)</b>	<b>6,0</b>	<b>8,6</b>	<b>8,2</b>	<b>6,6</b>	<b>8,9</b>	<b>9,2</b>	<b>8,7</b>			

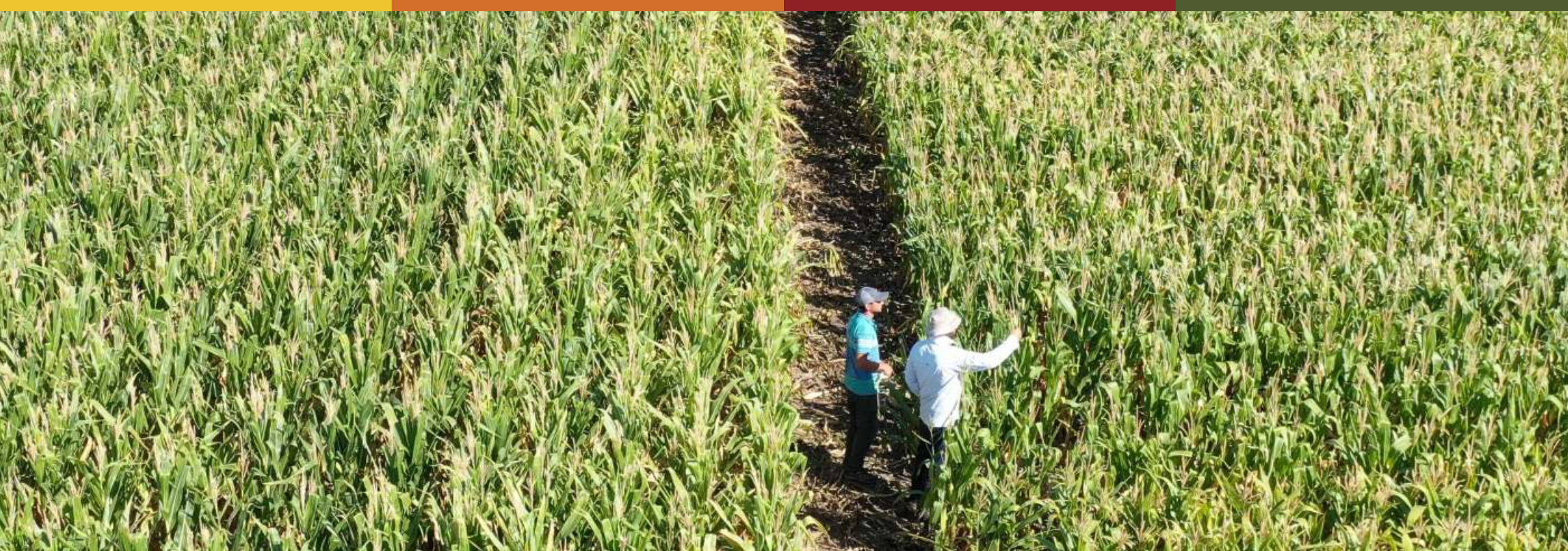
### Referencias

Por encima de la media ambiental

Por debajo de la media ambiental

Planteo Testigo de la RED

Test DGC (5%). PCALT= 297 KG/HA



**PROTEA™**

PROGRAMA DE EVALUACIÓN  
DE TECNOLOGÍAS POR AMBIENTES

¡Muchas Gracias!