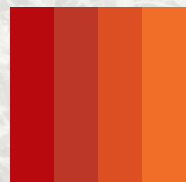


Seguí
nuestras
redes



PROTEA[™]
MAIZ



Informe Final

Fechas tempranas de Alta Productividad,
fechas tempranas de Mediana Productividad,
Tardío.

Rojas / Vedia / Chivilcoy / Junín / Chacabuco



Alta Productividad

Vedia AP

Rojas AP

Chacabuco AP

Junín AP

Alta Productividad Vedia AP



ensayaragro.com.ar

Híbridos por densidad	Medias	Signif	IRR
DK72-72 VT3P-7,8 pl/m2	16136	A	118
NS7621VIP3-8,5 pl/m2	15760	A	115
DK72-08 VT3P-7,3 pl/m2	15740	A	115
SYN 979 VIP3-7,5 pl/m2	15642	A	114
IS 799 VT3P-8,5 pl/m2	15363	A	112
DUO 225 PWU-7,7 pl/m2	15313	A	112
DK73-03 VT3P-7,3 pl/m2	15209	A	111
NS7921CLVIP3-8,0 pl/m2	15189	A	111
P2021PWUE-8,0 pl/m2	14856	A	109
LT723 VT3P-7,8 pl/m2	14725	A	108
ACRUX PWU-8,3 pl/m2	14129	B	103
BRV8380PWU-8,5 pl/m2	14065	B	103
BORAX PWU-7,6 pl/m2	13389	C	98
NEXT22.6PWU-8,5 pl/m2	13232	C	97
DK 72-20 VT4P (T)-7,8 pl/m2	13050	C	95
BRV8472PWU-7,8 pl/m2	13032	C	95
DM2773VT3P-8,5 pl/m2	12964	C	95
SYN 897 VIP3-6,5 pl/m2	12818	C	94
LG 30870 VT3P-7,5 pl/m2	12394	D	91
SPS 2743 VIP3-6,5 pl/m2	12316	D	90
NK 890 VIP3-7,7 pl/m2	11989	D	88
ST9910-20 VIP3-8,0 pl/m2	11735	D	86
SRM 6620 MGRRR2-7,5 pl/m2	11695	D	85
BRV8421PWU-8,5 pl/m2	10815	E	79
LT720 VT3P-8,0 pl/m2	10611	E	78
Promedio ambiente	13687		100

Campaña 21-22

Fecha de Siembra 30/09/21

Variable	N	R ²	R ² Aj	CV
R [kg/ha] 14.5%	100	0,93	0,9	4,0

Cuadro de Análisis de la Varianza (SC tipo III)

F.V.	F	p-valor
Modelo	33,58	<0,0001
Híb. x Densidad	37,31	<0,0001
Bloque	3,77	0,0142

Medias con una letra común no son significativamente diferentes ($p > 0,05$)

Test: DGC Alfa=0,05 PCALT=837 KG/HA

Alta Productividad Rojas AP



ensayaragro.com.ar

Híbridos por densidad	Medias	Signif	IRR
DK73-03 VT3P-7,3 pl/m2	11936	A	120
IS 799 VT3P-8,5 pl/m2	11789	A	118
NS7921CLVIP3-8,0 pl/m2	11445	A	115
SYN 979 VIP3-7,5 pl/m2	11440	A	115
NS7621VIP3-8,5 pl/m2	11426	A	115
DUO 225 PWU-7,7 pl/m2	11189	A	112
ST9910-20 VIP3-8,0 pl/m2	10937	B	110
LG 30870 VT3P-7,5 pl/m2	10802	B	109
NEXT22.6PWU-8,5 pl/m2	10654	B	107
SYN 897 VIP3-6,5 pl/m2	10564	B	106
DK72-08 VT3P-7,3 pl/m2	10505	B	106
SPS 2743 VIP3-6,5 pl/m2	10398	B	104
BRV8380PWU-8,5 pl/m2	10382	B	104
ACRUX PWU-8,3 pl/m2	10157	B	102
DK 72-20 VT4P (T)-7,8 pl/m2	9862	B	99
LT723 VT3P-7,8 pl/m2	9780	B	98
BRV8421PWU-8,5 pl/m2	9686	B	97
DK72-72 VT3P-7,8 pl/m2	9641	B	97
BRV8472PWU-7,8 pl/m2	8911	C	90
LT720 VT3P-8,0 pl/m2	8388	C	84
SRM 6620 MGRRR2-7,5 pl/m2	8188	C	82
P2021PWUE-8,0 pl/m2	7942	C	80
DM2773VT3P-8,5 pl/m2	7906	C	79
NK 890 VIP3-7,7 pl/m2	7758	C	78
BORAX PWU-7,6 pl/m2	7129	D	72
Promedio ambiente	9952		100

Campaña 21-22

Fecha de Siembra 23/09/21

Variable	N	R ²	R ² Aj	CV
R [kg/ha] 14.5%	100	0,88	0,83	6,03

Cuadro de Análisis de la Varianza (SC tipo III)

F.V.	F	p-valor
Modelo	19,16	<0,0001
Híb. x Densidad	21,54	<0,0001
Bloque	0,14	0,9388

Medias con una letra común no son significativamente diferentes ($p > 0,05$)

Test: DGC Alfa=0,05 PCALT= 929 KG/HA

Alta Productividad Chacabuco AP



ensayaragro.com.ar

Híbridos por densidad	Medias	Signif	IRR
SRM 6620 MGRR2-7,5 pl/m2	11880	A	120
DK72-08 VT3P-7,3 pl/m2	11789	A	119
DK73-03 VT3P-7,3 pl/m2	11484	A	116
ACRUX PWU-8,3 pl/m2	11451	A	116
LG 30870 VT3P-7,5 pl/m2	11439	A	116
DK 72-20 VT4P (T)-7,8 pl/m2	11391	A	115
IS 799 VT3P-8,5 pl/m2	11131	A	113
SPS 2743 VIP3-6,5 pl/m2	10790	B	109
DK72-72 VT3P-7,8 pl/m2	10525	B	106
LT723 VT3P-7,8 pl/m2	10457	B	106
SYN 897 VIP3-6,5 pl/m2	10049	B	102
NK 890 VIP3-7,7 pl/m2	9873	B	100
NS7921CLVIP3-8,0 pl/m2	9482	C	96
SYN 979 VIP3-7,5 pl/m2	9432	C	95
ST9910-20 VIP3-8,0 pl/m2	9392	C	95
P2021PWUE-8,0 pl/m2	9328	C	94
BORAX PWU-7,6 pl/m2	9203	C	93
NS7621VIP3-8,5 pl/m2	9202	C	93
LT720 VT3P-8,0 pl/m2	8867	C	90
NEXT22.6PWU-8,5 pl/m2	8795	C	89
BRV8472PWU-7,8 pl/m2	8705	C	88
DM2773VT3P-8,5 pl/m2	8700	C	88
BRV8380PWU-8,5 pl/m2	8338	D	84
DUO 225 PWU-7,7 pl/m2	7957	D	80
BRV8421PWU-8,5 pl/m2	7456	D	75

Promedio ambiente

9885

100

Campaña 21-22

Fecha de Siembra 05/10/20

Variable	N	R ²	R ² Aj	CV
R [kg/ha] 14.5%	100	0,89	0,86	5,15

Cuadro de Análisis de la Varianza (SC tipo III)

F.V.	F	p-valor
Modelo	22,69	<0,0001
Híb. x Densidad	25,27	<0,0001
Bloque	1,99	0,1237

Medias con una letra común no son significativamente diferentes ($p > 0,05$)

Test: DGC Alfa=0,05 PCALT=788 KG/HA

Alta Productividad Junín AP



ensayaragro.com.ar

Híbridos por densidad	Medias	Signif	IRR
SPS 2743 VIP3-6,5 pl/m2	10629	A	118
DK 72-20 VT4P (T)-7,8 pl/m2	10534	A	117
ST9910-20 VIP3-8,0 pl/m2	10466	A	116
DK72-08 VT3P-7,3 pl/m2	10382	A	115
SYN 979 VIP3-7,5 pl/m2	10119	B	112
DK73-03 VT3P-7,3 pl/m2	9918	B	110
NK 890 VIP3-7,7 pl/m2	9739	B	108
DM2773VT3P-8,5 pl/m2	9647	B	107
ACRUX PWU-8,3 pl/m2	9598	B	107
IS 799 VT3P-8,5 pl/m2	9475	B	105
NS7921CLVIP3-8,0 pl/m2	9012	C	100
P2021PWUE-8,0 pl/m2	8969	C	100
NS7621VIP3-8,5 pl/m2	8803	C	98
DK72-72 VT3P-7,8 pl/m2	8744	C	97
LG 30870 VT3P-7,5 pl/m2	8669	C	96
LT720 VT3P-8,0 pl/m2	8657	C	96
BRV8472PWU-7,8 pl/m2	8641	C	96
SYN 897 VIP3-6,5 pl/m2	8533	C	95
NEXT22.6PWU-8,5 pl/m2	8238	D	91
BRV8421PWU-8,5 pl/m2	8183	D	91
BORAX PWU-7,6 pl/m2	8050	D	89
SRM 6620 MGRR2-7,5 pl/m2	7831	D	87
DUO 225 PWU-7,7 pl/m2	7735	D	86
BRV8380PWU-8,5 pl/m2	7557	D	84
LT723 VT3P-7,8 pl/m2	7009	E	78
Promedio ambiente	9005		100

Campaña 21-22

Fecha de Siembra 30/09/21

Variable	N	R ²	R ² Aj	CV
R [kg/ha] 14.5%	100	0,88	0,83	4,87

Cuadro de Análisis de la Varianza (SC tipo III)

F.V.	F	p-valor
Modelo	19,16	<0,0001
Híb. x Densidad	21,28	<0,0001
Bloque	2,2	0,0954

Medias con una letra común no son significativamente diferentes ($p > 0,05$)

Test: DGC Alfa=0,05 PCALT= 679 KG/HA

Protea Maíz Temprano Alta Productividad (AP) 2021/2022

Todos los ambientes



ensayaragro.com.ar

Híbridos por densidad	Vedia AP	Rojas AP	Chacabuco AP	Junín AP	Media Híb. por den.	IRR	Signif.
DK73-03 VT3P-7,3 pl/m2	15209	11936	11484	9918	12137	114	A
DK72-08 VT3P-7,3 pl/m2	15740	10505	11789	10382	12104	114	A
IS 799 VT3P-8,5 pl/m2	15363	11789	11131	9475	11940	112	A
SYN 979 VIP3-7,5 pl/m2	15642	11440	9432	10119	11658	110	B
ACRUX PWU-8,3 pl/m2	14129	10157	11451	9598	11334	107	C
NS7621VIP3-8,5 pl/m2	15760	11426	9202	8803	11298	106	C
NS7921CLVIP3-8,0 pl/m2	15189	11445	9482	9012	11282	106	C
DK72-72 VT3P-7,8 pl/m2	16136	9641	10525	8744	11262	106	C
DK 72-20 VT4P (T)-7,8 pl/m2	13050	9862	11391	10534	11209	105	C
SPS 2743 VIP3-6,5 pl/m2	12316	10398	10790	10629	11033	104	C
LG 30870 VT3P-7,5 pl/m2	12394	10802	11439	8669	10826	102	C
ST9910-20 VIP3-8,0 pl/m2	11735	10937	9392	10466	10632	100	C
DUO 225 PWU-7,7 pl/m2	15313	11189	7957	7735	10548	99	D
LT723 VT3-7,8 pl/m2	14725	9780	10457	7009	10493	99	D
SYN 897 VIP3-6,5 pl/m2	12818	10564	10049	8533	10491	99	D
P2021PWUE-8,0 pl/m2	14856	7942	9328	8969	10274	97	D
NEXT22.6PWU-8,5 pl/m2	13232	10654	8795	8238	10229	96	D
BRV8380PWU-8,5 pl/m2	14065	10382	8338	7557	10085	95	D
SRM 6620 MGRR2-7,5 pl/m2	11695	8188	11880	7831	9898	93	E
NK 890 VIP3-7,7 pl/m2	11989	7758	9873	9739	9840	93	E
BRV8472PWU-7,8 pl/m2	13032	8911	8705	8641	9822	92	E
DM2773VT3P-8,5 pl/m2	12964	7906	8700	9647	9804	92	E
BORAX PWU-7,6 pl/m2	13389	7129	9203	8050	9443	89	F
LT720 VT3P-8,0 pl/m2	10611	8388	8867	8657	9130	86	F
BRV8421PWU-8,5 pl/m2	10815	9686	7456	8183	9035	85	F
Promedio ambiente	13687	9952	9885	9005	10632	100	
Fecha de Siembra	30/09	23/09	05/10	30/09			
Coef. Variación (%)	4,0	6	5,1	4,9			

Referencias

Por encima de la media ambiental

Por debajo de la media ambiental

Test DGC (5%). PCALT= 397 KG/HA



Mediana Productividad

Vedia MP

Junín MP

Chivilcoy MP

Chacabuco MP

Mediana Productividad Vedia MP



ensayaragro.com.ar

Híbridos por densidad	Medias	Signif	IRR
DK72-08 VT3P-6,7pl/m2	11592	A	118
P2021PWUE-7,5pl/m2	10849	B	110
DK 72-20 VT4P (T)-7,2pl/m2	10772	B	110
NS7621VIP3-8pl/m2	10762	B	110
LG 30870 VT3P-7pl/m2	10753	B	109
IS 799 VT3P-8pl/m2	10729	B	109
BRV8472PWU-6,5pl/m2	10479	B	107
LT720 VT3P-7,5pl/m2	10155	C	103
NEXT22.6PWU-7pl/m2	10146	C	103
DK73-03 VT3P-6,7pl/m2	10127	C	103
DUO 225 PWU-7,3pl/m2	10091	C	103
ST9910-20 VIP3-6,5pl/m2	9979	C	102
SYN 897 VIP3-6pl/m2	9806	C	100
SRM 6620 MGRR2-7pl/m2	9780	C	100
SYN 979 VIP3-6,7pl/m2	9777	C	100
BRV8421PWU-6,5pl/m2	9741	C	99
SPS 2743 VIP3-6pl/m2	9470	D	96
LT723 VT3P-7,3pl/m2	9254	D	94
DK72-72 VT3P-7,2pl/m2	9233	D	94
NK 890 VIP3-6,8pl/m2	9160	D	93
ACRUX PWU-7,8pl/m2	8890	D	90
DM2773VT3P-8pl/m2	8865	D	90
BORAX PWU-7,2pl/m2	8776	D	89
NS7921CLVIP3-7,5pl/m2	8366	E	85
BRV8380PWU-7pl/m2	8092	E	82
Promedio ambiente	9826		100

Campaña 21-22

Fecha de Siembra 30/09/21

Variable	N	R ²	R ² Aj	CV
R [kg/ha] 14.5%	100	0,86	0,81	4,08

Cuadro de Análisis de la Varianza (SC tipo III)

F.V.	F	p-valor
Modelo	16,94	<0,0001
Híb. x Densidad	18,38	<0,0001
Bloque	5,39	0,0021

Medias con una letra común no son significativamente diferentes ($p > 0,05$)

Test: DGC Alfa=0,05 PCALT=621 KG/HA

Mediana Productividad Junín MP



ensayaragro.com.ar

Híbridos por densidad	Medias	Signif	IRR
DK 72-20 VT4P (T)-7,2pl/m2	10561	A	122
DK72-72 VT3P-7,2pl/m2	10548	A	122
NS7621VIP3-8pl/m2	10399	A	120
IS 799 VT3P-8pl/m2	10342	A	120
BRV8380PWU-7pl/m2	10232	A	118
NK 890 VIP3-6,8pl/m2	9582	B	111
LT720 VT3P-7,5pl/m2	9578	B	111
NEXT22.6PWU-7pl/m2	9556	B	110
DK73-03 VT3P-6,7pl/m2	9430	B	109
LT723 VT3P-7,3pl/m2	9404	B	109
SYN 979 VIP3-6,7pl/m2	9214	B	106
P2021PWUE-7,5pl/m2	8896	B	103
ST9910-20 VIP3-6,5pl/m2	8670	B	100
SRM 6620 MGRR2-7pl/m2	8168	C	94
BRV8472PWU-6,5pl/m2	7966	C	92
NS7921CLVIP3-7,5pl/m2	7921	C	92
DK72-08 VT3P-6,7pl/m2	7867	C	91
LG 30870 VT3P-7pl/m2	7840	C	91
SPS 2743 VIP3-6pl/m2	7496	C	87
SYN 897 VIP3-6pl/m2	7449	C	86
BORAX PWU-7,2pl/m2	7366	C	85
DM2773VT3P-8pl/m2	7235	C	84
DUO 225 PWU-7,3pl/m2	7210	C	83
BRV8421PWU-6,5pl/m2	6719	D	78
ACRUX PWU-7,8pl/m2	6655	D	77

Promedio ambiente

8652

100

Campaña 21-22

Fecha de Siembra 28/09/21

Variable	N	R ²	R ² Aj	CV
R [kg/ha] 14.5%	100	0,89	0,85	5,9

Cuadro de Análisis de la Varianza (SC tipo III)

F.V.	F	p-valor
Modelo	21,91	<0,0001
Híb. x Densidad	24,62	<0,0001
Bloque	0,27	0,8449

Medias con una letra común no son significativamente diferentes ($p > 0,05$)

Test: DGC Alfa=0,05 PCALT= 790 KG/HA

Mediana Productividad Chivilcoy MP



ensayaragro.com.ar

Híbridos por densidad	Medias	Signif	IRR
DM2773VT3P-8pl/m2	8686	A	110
NK 890 VIP3-6,8pl/m2	8678	A	110
IS 799 VT3P-8pl/m2	8616	A	110
LT723 VT3P-7,3pl/m2	8585	A	109
SRM 6620 MGRR2-7pl/m2	8552	A	109
BORAX PWU-7,2pl/m2	8546	A	109
SYN 979 VIP3-6,7pl/m2	8502	A	108
NS7621VIP3-8pl/m2	8465	A	108
DK72-08 VT3P-6,7pl/m2	8429	A	107
DK72-72 VT3P-7,2pl/m2	8360	A	106
DK73-03 VT3P-6,7pl/m2	8330	A	106
DUO 225 PWU-7,3pl/m2	8297	A	105
DK 72-20 VT4P (T)-7,2pl/m2	8183	A	104
LT720 VT3P-7,5pl/m2	8145	A	104
P2021PWUE-7,5pl/m2	8108	A	103
NS7921CLVIP3-7,5pl/m2	8015	A	102
ST9910-20 VIP3-6,5pl/m2	7604	B	97
SPS 2743 VIP3-6pl/m2	7507	B	95
ACRUX PWU-7,8pl/m2	7141	B	91
LG 30870 VT3P-7pl/m2	7030	B	89
NEXT22.6PWU-7pl/m2	6853	C	87
BRV8380PWU-7pl/m2	6689	C	85
BRV8472PWU-6,5pl/m2	6490	C	82
SYN 897 VIP3-6pl/m2	6487	C	82
BRV8421PWU-6,5pl/m2	6423	C	82
Promedio ambiente	7869		100

Campaña 21-22

Fecha de Siembra 25/09/21

Variable	N	R ²	R ² Aj	CV
R [kg/ha] 14.5%	100	0,86	0,84	4,72

Cuadro de Análisis de la Varianza (SC tipo III)

F.V.	F	p-valor
Modelo	16,25	<0,0001
Híb. x Densidad	18,17	<0,0001
Bloque	0,93	0,4324

Medias con una letra común no son significativamente diferentes ($p > 0,05$)

Test: DGC Alfa=0,05 PCALT= 575 KG/HA

Mediana Productividad Chacabuco MP



ensayaragro.com.ar

Híbridos por densidad	Medias	Signif	IRR
DK73-03 VT3P-6,7pl/m2	8363	A	122
SPS 2743 VIP3-6pl/m2	8359	A	122
NK 890 VIP3-6,8pl/m2	8029	A	117
IS 799 VT3P-8pl/m2	7823	A	114
DM2773VT3P-8pl/m2	7639	A	112
SYN 897 VIP3-6pl/m2	7583	A	111
ST9910-20 VIP3-6,5pl/m2	7199	B	105
BORAX PWU-7,2pl/m2	7142	B	104
LT720 VT3P-7,5pl/m2	7132	B	104
BRV8380PWU-7pl/m2	7115	B	104
NS7621VIP3-8pl/m2	7089	B	104
LT723 VT3P-7,3pl/m2	7004	B	102
SYN 979 VIP3-6,7pl/m2	6996	B	102
ACRUX PWU-7,8pl/m2	6796	B	99
LG 30870 VT3P-7pl/m2	6790	B	99
NS7921CLVIP3-7,5pl/m2	6576	B	96
DK72-72 VT3P-7,2pl/m2	6556	B	96
DK72-08 VT3P-6,7pl/m2	6278	C	92
DUO 225 PWU-7,3pl/m2	6267	C	92
NEXT22.6PWU-7pl/m2	6264	C	91
DK 72-20 VT4P (T)-7,2pl/m2	6051	C	88
SRM 6620 MGRRR2-7pl/m2	5982	C	87
P2021PWUE-7,5pl/m2	5876	C	86
BRV8421PWU-6,5pl/m2	5246	D	77
BRV8472PWU-6,5pl/m2	5072	D	74
Promedio ambiente	6849		100

Campaña 21-22

Fecha de Siembra 25/09/21

Variable	N	R ²	R ² Aj	CV
R [kg/ha] 14.5%	100	0,82	0,75	6,94

Cuadro de Análisis de la Varianza (SC tipo III)

F.V.	F	p-valor
Modelo	11,98	<0,0001
Híb. x Densidad	13,11	<0,0001
Bloque	2,96	0,0379

Medias con una letra común no son significativamente diferentes ($p > 0,05$)

Test: DGC Alfa=0,05 PCALT=735 KG/HA

Protea Maíz Temprano Mediana Productividad (MP) 2021/2022

Todos los ambientes



ensayaragro.com.ar

Híbridos por densidad	Vedia MP	Junín MP	Chivilcoy MP	Chacabuco MP	Media Híb. por den.	IRR	Signif.
IS 799 VT3P-8pl/m2	10729	10342	8616	7823	9377	113	A
NS7621VIP3-8pl/m2	10762	10399	8465	7089	9179	111	A
DK73-03 VT3P-6,7pl/m2	10127	9430	8330	8363	9062	109	A
DK 72-20 VT4P (T)-7,2pl/m2	10772	10561	8183	6051	8892	107	B
NK 890 VIP3-6,8pl/m2	9160	9582	8678	8029	8862	107	B
LT720 VT3P-7,5pl/m2	10155	9578	8145	7132	8752	105	B
DK72-72 VT3P-7,2pl/m2	9233	10548	8360	6556	8674	105	B
SYN 979 VIP3-6,7pl/m2	9777	9214	8502	6996	8622	104	B
LT723 VT3P-7,3pl/m2	9254	9404	8585	7004	8562	103	B
DK72-08 VT3P-6,7pl/m2	11592	7867	8429	6278	8541	103	B
P2021PWUE-7,5pl/m2	10849	8896	8108	5876	8432	102	B
ST9910-20 VIP3-6,5pl/m2	9979	8670	7604	7199	8363	101	B
SPS 2743 VIP3-6pl/m2	9470	7496	7507	8359	8208	99	C
NEXT22.6PWU-7pl/m2	10146	9556	6853	6264	8205	99	C
SRM 6620 MGRR2-7pl/m2	9780	8168	8552	5982	8120	98	C
DM2773VT3P-8pl/m2	8865	7235	8686	7639	8106	98	C
LG 30870 VT3P-7pl/m2	10753	7840	7030	6790	8103	98	C
BRV8380PWU-7pl/m2	8092	10232	6689	7115	8032	97	C
DUO 225 PWU-7,3pl/m2	10091	7210	8297	6267	7966	96	C
BORAX PWU-7,2pl/m2	8776	7366	8546	7142	7957	96	C
SYN 897 VIP3-6pl/m2	9806	7449	6487	7583	7831	94	C
NS7921CLVIP3-7,5pl/m2	8366	7921	8015	6576	7719	93	C
BRV8472PWU-6,5pl/m2	10479	7966	6490	5072	7502	90	D
ACRUX PWU-7,8pl/m2	8890	6655	7141	6796	7370	89	D
BRV8421PWU-6,5pl/m2	9741	6719	6423	5246	7032	85	E
Promedio ambiente	9826	8652	7869	6849	8299	100	
Fecha de Siembra	30/09	28/09	25/09	25/09			
Coef. Variación (%)	4,1	5,9	4,7	6,9			

Referencias

Por encima de la media ambiental

Por debajo de la media ambiental

Test DGC (5%). PCALT= 335 KG/HA



Tardío
Chacabuco T

Tardío

Chacabuco T



ensayaragro.com.ar

Híbridos por densidad	Medias	Signif	IRR
BRV8421PWU-6,5pl/m2	12189	A	112
NS7818VIP3-6pl/m2	12119	A	111
DK73-03 VT3P-6pl/m2	11906	A	110
NEXT22.6PWU-7pl/m2	11884	A	109
ACRUX PWU-7,4pl/m2	11817	A	109
BRV8380PWU-7pl/m2	11582	B	107
BORAX PWU-6,8pl/m2	11430	B	105
ST9820-20 VIP3-7pl/m2	11322	B	104
DUO 225 PWU-6,7pl/m2	11294	B	104
NS7921CLVIP3-6,5pl/m2	11119	B	102
DK72-72 VT3P-6,3pl/m2	11060	B	102
ST9741-20 VIP3-7pl/m2	10882	B	100
DK72-08 VT3P-6pl/m2	10836	B	100
DK 72-20 VT4P (T)-6pl/m2	10506	C	97
BRV8472PWU-6,3pl/m2	10349	C	95
NK 890 VIP3-6,2pl/m2	10222	C	94
SYN 897 VIP3-5,5pl/m2	10164	C	94
LT720 VT3P-7pl/m2	9577	D	88
LT723 VT3P-6,8pl/m2	9575	D	88
SPS 2743 VIP3-5,5pl/m2	9229	D	85
DM2773VT3P-7pl/m2	9209	D	85
Promedio ambiente	10870		100

Campaña 21-22

Fecha de Siembra 02/12/21

Variable	N	R ²	R ² Aj	CV
R [kg/ha] 14.5%	84	0,88	0,84	3,7

Cuadro de Análisis de la Varianza (SC tipo III)

F.V.	F	p-valor
Modelo	19,54	<0,0001
Híb. x Densidad	22,07	<0,0001
Bloque	2,65	0,0565

Medias con una letra común no son significativamente diferentes ($p > 0,05$)
 Test: DGC Alfa=0,05 PCALT=616 KG/HA



Maíz de 2^a (Sobre Arveja)

Chacabuco Maíz 2^a

Maíz de 2ª (Sobre Arveja) Chacabuco Maíz 2ª



ensayaragro.com.ar

Híbridos por densidad	Medias	Signif	IRR
BRV8380PWU-6,5 pl/m2	10453	A	113
ST9820-20 VIP3-6,5 pl/m2	10437	A	113
ST9741-20 VIP3-6,5 pl/m2	10086	A	109
DK72-72 VT3P-5,3 pl/m2	9981	A	108
BORAX PWU-6,5 pl/m2	9690	B	105
SPS 2743 VIP3-5,3 pl/m2	9665	B	104
NEXT22.6PWU-6,5 pl/m2	9498	B	102
SYN 897 VIP3-5,2 pl/m2	9474	B	102
BRV8472PWU-5,8 pl/m2	9460	B	102
DUO 225 PWU-6,5 pl/m2	9382	B	101
DK73-03 VT3P-5 pl/m2	9380	B	101
BRV8421PWU-6 pl/m2	9321	B	101
DK 72-20 VT4P (T)-5,5 pl/m2	9296	B	100
LT723 VT3P-6,3 pl/m2	9180	B	99
ACRUX PWU-7 pl/m2	8965	B	97
NS7921CLVIP3-5,5 pl/m2	8851	B	95
DM2773VT3P-7 pl/m2	8801	B	95
LT720 VT3P-6,5 pl/m2	8683	B	94
NK 890 VIP3-5,8 pl/m2	8628	B	93
DK72-08 VT3P-5 pl/m2	7816	C	84
NS7818VIP3-5,5 pl/m2	7670	C	83
Promedio ambiente	9272		100

Campaña 21-22

Fecha de Siembra 02/12/21

Antecesor Arveja Ciclo Invernal Rinde 1800 KG/HA

Variable	N	R ²	R ² Aj	CV
----------	---	----------------	-------------------	----

R [kg/ha] 14.5%	84	0,74	0,64	5,5
-----------------	----	------	------	-----

Cuadro de Análisis de la Varianza (SC tipo III)

F.V.	F	p-valor
Modelo	7,35	<0,0001
Híb. x Densidad	8,1	<0,0001
Bloque	2,33	0,083

Medias con una letra común no son significativamente diferentes ($p > 0,05$)

Test: DGC Alfa=0,05 PCALT=777 KG/HA



PROTEA™

PROGRAMA DE EVALUACIÓN
DE TECNOLOGÍAS POR AMBIENTES

Muchas Gracias!